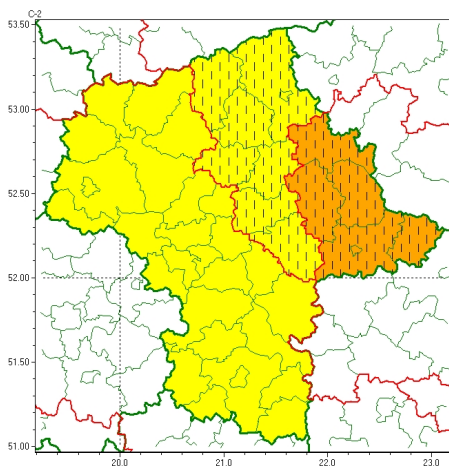




Zasięg ostrzeżeń w województwie

Burze
2024-08-05 12:27



WOJEWÓDZTWO MAZOWIECKIE OSTRZEŻENIA METEOROLOGICZNE ZBIORCZO NR 247 WYKAZ OBOWIĄZUJĄCYCH OSTRZEŻEŃ o godz. 12:27 dnia 05.08.2024

Zjawisko/Stopień zagrożenia	Burze/2 ZMIANA
Obszar (w nawiasie numer ostrzeżenia dla powiatu)	powiaty: łosicki(82), ostrowski(88), Siedlce(90), siedlecki(90), sokołowski(90), węgrowski(88)
Ważność	od godz. 12:27 dnia 05.08.2024 do godz. 19:00 dnia 05.08.2024
Prawdopodobieństwo	85%
Przebieg	Prognozowane są burze, którym miejscami będą towarzyszyć bardzo silne opady deszczu do 35 mm, punktowo do 50 mm oraz porywy wiatru do 70 km/h. Lokalnie grad.
SMS	IMGW-PIB OSTRZEGA: BURZE/2 mazowieckie (6 powiatów) od 12:27/05.08 do 19:00/05.08.2024 deszcz 50 mm, porywy 70 km/h, grad. Dotyczy powiatów: łosicki, ostrowski, Siedlce, siedlecki, sokołowski i węgrowski.
RSO	Woj. mazowieckie (6 powiatów), IMGW-PIB wydał ostrzeżenie drugiego stopnia o burzach
Uwagi	Zmiana dotyczy podniesienia stopnia ostrzeżenia.
Zjawisko/Stopień zagrożenia	Burze/1
Obszar (w nawiasie numer ostrzeżenia dla powiatu)	powiaty: białobrzeski(88), ciechanowski(79), garwoliński(85), gostyniński(78), grodziski(79), grójcecki(81), kozienicki(91), legionowski(79), lipski(95), mławski(78), nowodworski(80), otwocki(83), piaseczyński(78), Płock(77), płocki(77), płoński(75), pruszkowski(80), przysuski(93), Radom(93), radomski(93), sierpecki(74), sochaczewski(79), szydlowiecki(94), Warszawa(78), warszawski zachodni(80), zwoleński(94), żuromiński(74), żyrardowski(81)
Ważność	od godz. 09:00 dnia 05.08.2024 do godz. 18:00 dnia 05.08.2024
Prawdopodobieństwo	85%



Przebieg	Prognozowane są burze, którym miejscami będą towarzyszyć silne opady deszczu od 20 mm do 30 mm oraz porywy wiatru do 70 km/h. Lokalnie grad.
SMS	IMGW-PIB OSTRZEGA: BURZE/1 mazowieckie (28 powiatów) od 09:00/05.08 do 18:00/05.08.2024 deszcz 30 mm, porywy 70 km/h, grad. Dotyczy powiatów: białobrzeski, ciechanowski, garwoliński, gostyniński, grodziski, grójecki, kozienicki, legionowski, lipski, mławski, nowodworski, otwocki, piaseczyński, Płock, płocki, płoński, pruszkowski, przysuski, Radom, radomski, sierpecki, sochaczewski, szydłowiecki, Warszawa, warszawski zachodni, zwoleński, żuromiński i żyrardowski.
RSO	Woj. mazowieckie (28 powiatów), IMGW-PIB wydał ostrzeżenie pierwszego stopnia o burzach
Uwagi	Brak.
Zjawisko/Stopień zagrożenia	Burze/1 ZMIANA
Obszar (w nawiasie numer ostrzeżenia dla powiatu)	powiaty: makowski(83), miński(87), ostrołęcki(82), Ostrołęka(82), przasnyski(80), pułtuski(84), wołomiński(84), wyszkowski(86)
Ważność	od godz. 08:40 dnia 05.08.2024 do godz. 19:00 dnia 05.08.2024
Prawdopodobieństwo	85%
Przebieg	Obserwowane i prognozowane są burze, którym miejscami będą towarzyszyć silne opady deszczu od 20 mm do 30 mm oraz porywy wiatru do 70 km/h. Lokalnie grad.
SMS	IMGW-PIB OSTRZEGA: BURZE/1 mazowieckie (8 powiatów) od 08:40/05.08 do 19:00/05.08.2024 deszcz 30 mm, porywy 70 km/h, grad. Dotyczy powiatów: makowski, miński, ostrołęcki, Ostrołęka, przasnyski, pułtuski, wołomiński i wyszkowski.
RSO	Woj. mazowieckie (8 powiatów), IMGW-PIB wydał ostrzeżenie pierwszego stopnia o burzach
Uwagi	Zmiana dotyczy wcześniejszego rozpoczęcia ważności ostrzeżenia.
<p>Opracowanie niniejsze i jego format, jako przedmiot prawa autorskiego podlega ochronie prawnej, zgodnie z przepisami ustawy z dnia 4 lutego 1994r o prawie autorskim i prawach pokrewnych (dz. U. z 2006 r. Nr 90, poz. 631 z późn. zm.). Wszelkie dalsze udostępnianie, rozpowszechnianie (przedruk, kopiowanie, wiadomość sms) jest dozwolone wyłącznie w formie dosłownej z bezwzględnym wskazaniem źródła informacji tj. IMGW-PIB.</p>	