

KOŚCIÓŁ RZYMSKOKATOLICKI
P.W. ŚW JANA CHRZCICIELA W TCZOWIE
TCZÓW 30 26-706 TCZÓW



SZAFKA I PROSPEKT ORGANOWY

STAN ZACHOWANIA

CEL ORAZ ZAŁOŻENIA PRAC KONSERWATORSKICH

WSTĘPNY PROGRAM PRAC KONSERWATORSKICH

[Handwritten signature]
Konservator Dziej Sztuki
artysta plastyk

SZAFA I PROSPEKT ORGANOWY

Drewno sosna ,lipa snycerka, monochromia, dekoracja pozłotnicza -złoto z rozbiciem na polery i maty szlagmetal szlag aluminium laserowane .

Szafa i prospekt wolnostojący o samoistnej konstrukcji płycinowej z nakładanymi aplikacjami snycerskimi.

Autor :

Warsztat: środowisko warszawskie.

Czas powstania : 1925 r.

Wymiary: 427 x3 12 x 292 cm.

Szafa i prospekt organowy wolnostojący, jednoosiowy jednokondygnacyjny z wysokim cokołem, częścią środkową wypiętrzoną w formie portyku. Forma obiektu eklektyczna, historyzująca nawiązuje i cytuje wzory i detale klasycyzmu.

STAN ZACHOWANIA OCENA WSTĘPNA

Konstrukcja.

Konstrukcja stabilna. Spełnia swoją funkcję. Drobne mechaniczne uszkodzenia krawędzi elementów konstrukcyjnych nie wpływające na prace poszczególnych elementów. Widoczne ślady żerowania drewnojadów, obecnie nie aktywnych. Na plecach szafy napisy malowane i wycinane z różnych okresów.

Wystrój architektoniczny.

Widoczne ślady żerowania drewnojadów, obecnie nie aktywnych. Płyciny lekko odkształcone spękane, przemieszczone rozwarstwione. Drobne ubytki struktury -/rozerwane struktury drewna/ w formie otworów po gwoździach nieprawidłowo usuwanych Jedna płycina naprawiana, gzymsy kompletne, z drobnymi przemieszczeniami, nie wpływającymi na odbiór wizualny. Detal architektoniczny- aplikacje snycerskie kompletne, z drobnymi ubytkami na krawędziach.

Warstwy barwne.

Obecne warstwy barwne zostały nałożone na powierzchnie drewnianą opracowaną starannie. Dekoracja malarska jest wykonana bez dokładnego opracowania powierzchni, kładziona nie równo z zaciekami.

Widoczne są drobne ubytki i obicia i otarcia malatur. Powierzchnie farby lokalnie spękane i częściowo rozwarstwione i odspojone od podłoża. Dolne partie cokołu malowano często, grubymi warstwami farby. Ostatnia warstwa Odspojona lokalnie na całej powierzchni, kładziona grubo z obfitymi zaciekami. Powierzchnia lokalnie nienaturalnie wyblyszczona, zabrudzona, zakurzona z licznymi ubytkami warstw technologicznych. Lokalne przemalowania mocno odbarwione ..

Wymalowania nie spełniają parametrów technicznych i estetycznych.

Dekoracja pozłotnicza.

Widoczne są drobne ubytki wykruszenia i obicia dekoracji pozłotniczej profili. Widoczne wyraźne odbarwienia strukturalne dekoracji pozłotniczej. Zabezpieczenia i lakiery nałożone na elementy złożone mocno zmienione wizualnie. Dekoracja pozłotnicza lokalnie nienaturalnie zmatowiała i straciła naturalny połysk.

Obecny stan zachowania prospektu jest wynikiem historii obiektu, poprzednich konserwacji jak również eksploatacji i naturalnych procesów starzenia.

CEL ORAZ ZAŁOŻENIA PRAC KONSERWATORSKICH

Przywrócenie parametrów technicznych obiektu.

Przywrócenie walorów estetycznych i artystycznych obiektu.

Trwałe zabezpieczenie obiektu przed procesami destrukcji.

WYKOŃCZENIE POWIERZCHNI SZAFY I PROSPEKTU.

Sposób wykończenia lica obiektu zostanie określony komisyjnie po usunięciu całości przemalowań. Po diagnozie stanu zachowania obiektu i zachowanych rozwiązań estetycznych zostanie przedstawiony projekt kolorystyczny szafy i prospektu. Należy zachować wszystkie historyczne napisy na plecach szafy.

PROGRAM PRAC KONSERWATORSKICH

1. Inwentaryzacja elementów szafy i prospektu
2. Dezynfekcja obiektu
3. Wstępne oczyszczenie powierzchni z brudu, kurzu i pajęczyn.
4. Zabezpieczenie warstw technologicznych szczególnie malatur i dekoracji pozłotniczej.
5. Ostrożny demontaż aplikacji snycerskich i płyt bocznych szafy.
6. Demontaż elementów aplikowanych do konstrukcji.
7. Oczyszczenie odwrocia zdemontowanych elementów.
8. Oczyszczenie powierzchni z zanieczyszczeń organicznych brudu
9. Usunięcie warstwy barwnej metodami chemicznymi i mechanicznymi.
10. Wprowadzenie środków grzybo, pleśniobójczych.
11. W prowadzenie od odwrocia i lica preparat zwalczający drewnojady.
12. Wzmocnienie struktury drewna łącznie

13. Przegląd i naprawa konstrukcji łącznie z wymianą elementów nie spełniających parametrów technicznych, /korozja drewna, nieodwracalne zniszczenie struktury drewna / Wymiana będzie dotyczyć tylko tych elementów konstrukcyjnych ,które przenoszą ciężar i naprężenia rozbudowanej - Jeśli będzie taka konieczność
14. Montaż – stabilizacja konstrukcji.
15. Usunięcie wtórnych warstw interwencji i przemalowań .
16. Uzupelnienia ubytków gruntów.
17. Rekonstrukcja dekoracji pozłotniczej- stosując techniki historyczne na pulment z rozbiem na polery i maty zgodnie z oryginałem. Materiał -kruszcze szlachetne ,złoto ,srebro płatki, proszek. Szlak metal
18. Rekonstrukcja malatur.
19. Zabezpieczenie końcowe powierzchni.
20. Montaż obiektu.

Proponowane Materiały konserwatorskie

Konstrukcja. Wystrój architektoniczny.

1% LECHENICIDA 246

NEO-DES0GEN /DES NOVO/

PREVENTOL R-80

..... - owadochronny i owadobójczy preparat do drewna firmy X.

XYLAMON U103 firmy bh

PATTEX szybko wiążący klej firmy

..... firmy

PARALOID B72 W TOLUENIE -acetonie 5% i 8%

..... 00 preparat do czyszczenia - koncentrat atest PZH nr 7/B -335/97

ARTE.

VULPEKS

BENZYNA EKSTRAKCYJNA

ALKOCHOL

TERPRNTYNA

PARALOID B82 W TOLUENIE -acetonie 5% i 8%

GRUNT KREDOWO-KLEJOWY własnej produkcji na bazie 8% kleju glutynowego.

KIT DO DREWNA ROZPUSZCZALNY W ACETONIE generalny
dystrybutor

GRUNT KREDOWO-KLEJOWY własnej produkcji na bazie 6% kleju glutynowego.

Grunt akrylowy white acrylic primer

Warstwy barwne.

FARBA OLEJNA firmy Baza B 101 S RAL barwiona barwnikami MIXOL

FARBA AKRYLOWA- I

FARBA OLEJNA -

Farby olejne firmy w terpentynie i werniksie damarowym

firmy w stosunku 4:1.

Pigmenty

Preparat woskowy w płynie do drewna firmy

Lakier tradycyjny satynowy lazur do drewna stosowany

do wnętrza i na zewnątrz budynków.

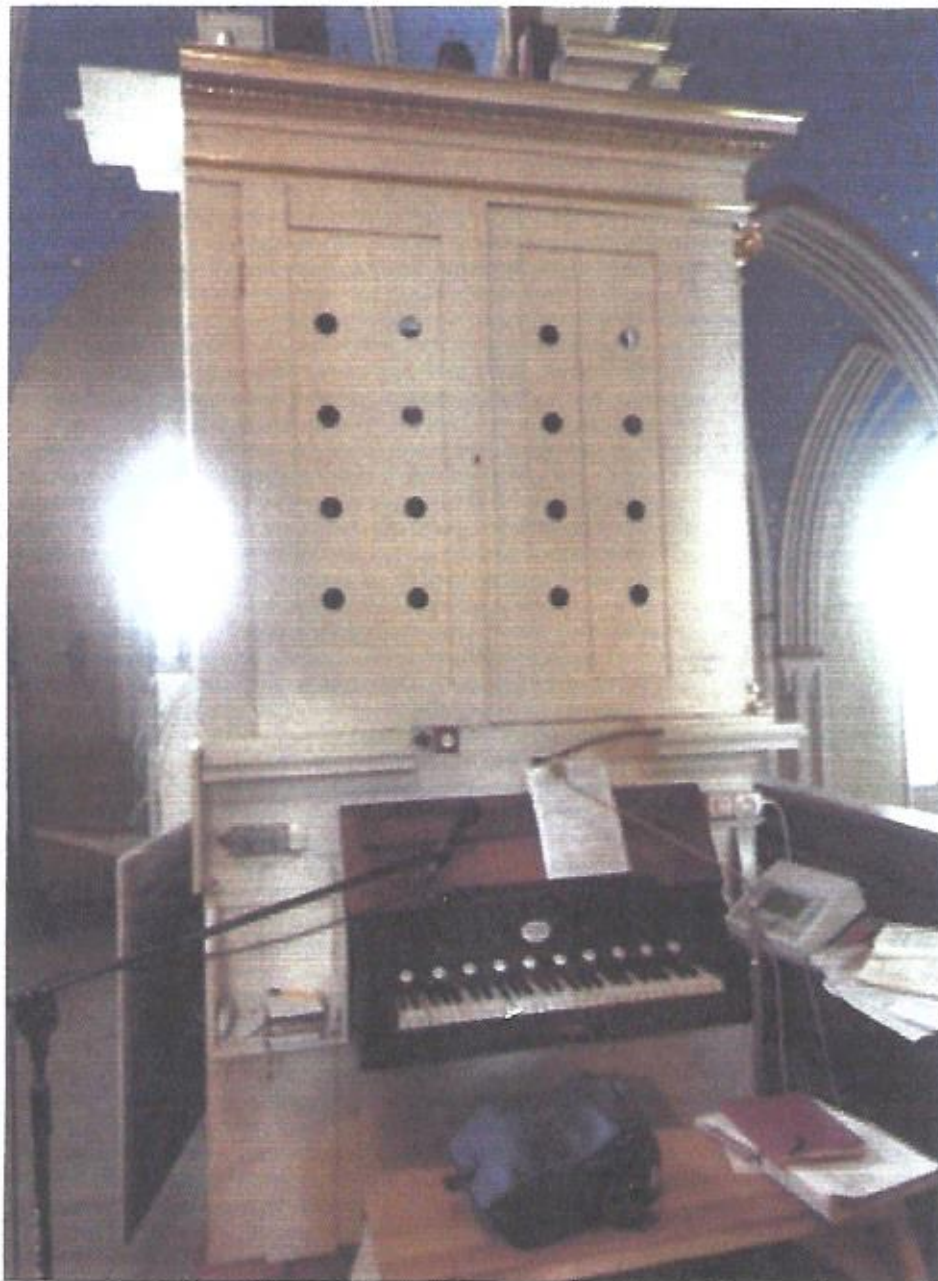
Dekoracja pozłotnicza.

Złoto w płatkach 23 3/4 ,szlag-metal złoto w proszku - różne odcienie , pulmenty barwne firmy

Przedstawione materiały konserwatorskie mają charakter wstępny, mogą być używane wymiennie, zostaną wybrane w oparciu o przedstawione kryteria.

Użyte materiały do prac konserwatorskich będą funkcją zaakceptowanej koncepcji prac konserwatorskich i stanu zachowania obiektu. Dobór materiałów zostanie dokonany po wykonaniu prób - z materiałów stosowanych i sprawdzonych-, według norm i zasad stosowanych w konserwacji. Wybrane materiały będą odporne na działanie czynników zewnętrznych, trwałe , odwracalne i nie będą zmieniały optycznie dzieła sztuki. Wszystkie materiały konserwatorskie muszą posiadać odpowiednie atesty i dopuszczenia PL i UE.

konserwator Dział Sztuk
artysta plastik



Boczna ściana szafy organowej

SZAFKA I PROSPEKT ORGANOWY
KOŚCIÓŁ RZYMSKOKATOLICKI P.W. ŚW. JANA CHRZCICIELA W TCZOWIE TCZÓW 30 26-706 TCZÓ



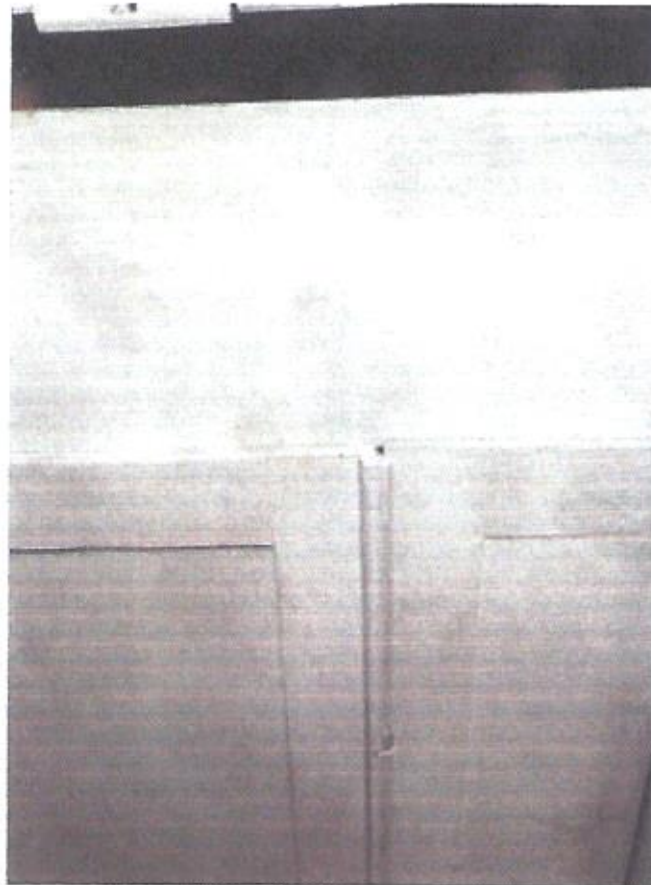
Prospekt organowy. Dekoracja pozłotnicza.



Prospekt organowy. Dekoracja pozłotnicza.



Zniszczenia powłok malarskich na szafie, widoczne odbarwienia interwencji malarskich .



Zniszczenia powłok malarskich na szafie .



Zniszczenia struktury drewna i powłok malarskich na szafie .



Zniszczenia struktury drewna i powłok malarskich na szafie .