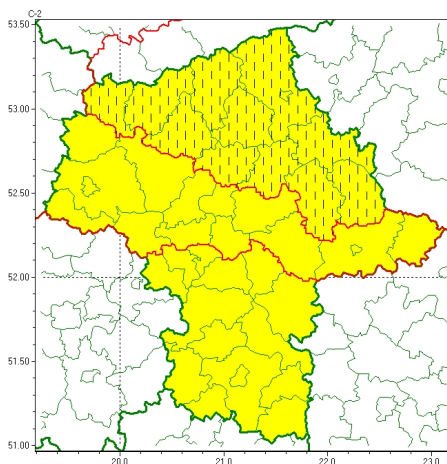




### Zasięg ostrzeżeń w województwie

Opady marznące  
2024-12-10 22:26



## WOJEWÓDZTWO MAZOWIECKIE OSTRZEŻENIA METEOROLOGICZNE ZBIORCZO NR 354 WYKAZ OBOWIĄZUJĄCYCH OSTRZEŻEŃ o godz. 22:26 dnia 10.12.2024

Zjawisko/Stopień zagrożenia	Opady marznące/1
Obszar (w nawiasie numer ostrzeżenia dla powiatu)	powiaty: białobrzeski(120), garwoliński(117), grodziski(109), grójecki(112), kozienicki(125), lipski(130), otwocki(114), piaseczyński(109), pruszkowski(111), przysuski(126), Radom(126), radomski(126), szydłowiecki(128), zwoleński(128), żyrardowski(111)
Ważność	od godz. 22:30 dnia 10.12.2024 do godz. 12:00 dnia 11.12.2024
Prawdopodobieństwo	80%
Przebieg	Prognozowane są słabe opady marznącego deszczu lub mżawki powodujące gołoledź.
SMS	IMGW-PIB OSTRZEGA: MARZNAĆEOPADY/1 mazowieckie (15 powiatów) od 22:30/10.12 do 12:00/11.12.2024 marznące opady, drogi śliskie. Dotyczy powiatów: białobrzeski, garwoliński, grodziski, grójecki, kozienicki, lipski, otwocki, piaseczyński, pruszkowski, przysuski, Radom, radomski, szydłowiecki, zwoleński i żyrardowski.
RSO	Woj. mazowieckie (15 powiatów), IMGW-PIB wydał ostrzeżenie pierwszego stopnia o opadach marznących
Uwagi	Brak.
Zjawisko/Stopień zagrożenia	Opady marznące/1 ZMIANA
Obszar (w nawiasie numer ostrzeżenia dla powiatu)	powiaty: ciechanowski(107), makowski(112), mławski(105), ostrołęcki(109), Ostrołęka(109), ostrowski(120), przasnyski(107), pułtuski(114), sokołowski(124), węgrowski(120), wyszkowski(114), żuromiński(102)
Ważność	od godz. 15:30 dnia 10.12.2024 do godz. 12:00 dnia 11.12.2024
Prawdopodobieństwo	75%



<b>Przebieg</b>	Występują i dalej prognozowane są słabe opady marznącej mżawki powodujące gołoledź. Większa intensywność zjawiska nad ranem.
<b>SMS</b>	IMGW-PIB OSTRZEGA: MARZNAĆEOPADY/1 mazowieckie (12 powiatów) od 15:30/10.12 do 12:00/11.12.2024 marznące opady, drogi śliskie. Dotyczy powiatów: ciechanowski, makowski, mławski, ostrołęcki, Ostrołęka, ostrowski, przasnyski, pułtuski, sokołowski, węgrowski, wyszkowski i żuromiński.
<b>RSO</b>	Woj. mazowieckie (12 powiatów), IMGW-PIB wydał ostrzeżenie pierwszego stopnia o opadach marzących
<b>Uwagi</b>	Zmiana dotyczy terminu rozpoczęcia zjawiska.
<b>Zjawisko/Stopień zagrożenia</b>	Opady marznące/1
<b>Obszar (w nawiasie numer ostrzeżenia dla powiatu)</b>	powiaty: gostyniński(109), legionowski(109), łosicki(115), miński(118), nowodworski(110), Płock(108), płocki(108), płoński(105), Siedlce(124), siedlecki(124), sierpecki(104), sochaczewski(110), Warszawa(109), warszawski zachodni(109), wołomiński(114)
<b>Ważność</b>	od godz. 19:00 dnia 10.12.2024 do godz. 12:00 dnia 11.12.2024
<b>Prawdopodobieństwo</b>	75%
<b>Przebieg</b>	Prognozowane są słabe opady marznącej mżawki powodujące gołoledź.
<b>SMS</b>	IMGW-PIB OSTRZEGA: MARZNAĆEOPADY/1 mazowieckie (15 powiatów) od 19:00/10.12 do 12:00/11.12.2024 marznące opady, drogi śliskie. Dotyczy powiatów: gostyniński, legionowski, łosicki, miński, nowodworski, Płock, płocki, płoński, Siedlce, siedlecki, sierpecki, sochaczewski, Warszawa, warszawski zachodni i wołomiński.
<b>RSO</b>	Woj. mazowieckie (15 powiatów), IMGW-PIB wydał ostrzeżenie pierwszego stopnia o opadach marzących
<b>Uwagi</b>	Brak.
<p>Opracowanie niniejsze i jego format, jako przedmiot prawa autorskiego podlega ochronie prawnej, zgodnie z przepisami ustawy z dnia 4 lutego 1994r o prawie autorskim i prawach pokrewnych (dz. U. z 2006 r. Nr 90, poz. 631 z późn. zm.). Wszelkie dalsze udostępnianie, rozpowszechnianie (przedruk, kopiowanie, wiadomość sms) jest dozwolone wyłącznie w formie dosłownej z bezwzględnym wskazaniem źródła informacji tj. IMGW-PIB.</p>	