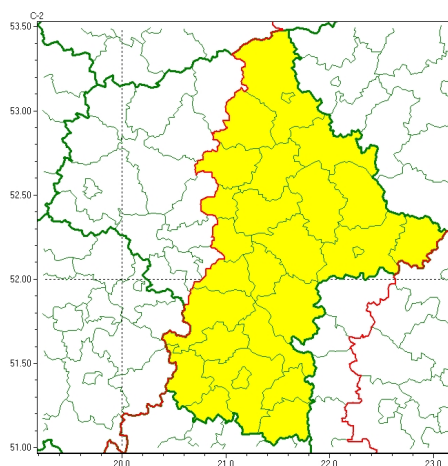




Zasięg ostrzeżeń w województwie

Oblodzenie
2025-02-06 11:47



WOJEWÓDZTWO MAZOWIECKIE
OSTRZEŻENIA METEOROLOGICZNE ZBIORCZO NR 30
WYKAZ OBOWIĄZUJĄCYCH OSTRZEŻEŃ
o godz. 11:47 dnia 06.02.2025

Zjawisko/Stopień zagrożenia	Oblodzenie/1
Obszar (w nawiasie numer ostrzeżenia dla powiatu)	powiaty: białobrzeski(16), garwoliński(15), grójecki(15), kozienicki(16), legionowski(14), lipski(15), łosicki(14), makowski(13), miński(14), ostrołęcki(13), Ostrołęka(13), ostrowski(13), otwocki(14), piaseczyński(14), przysuski(16), pułtuski(13), Radom(16), radomski(16), Siedlce(15), siedlecki(15), sokołowski(13), szydlowiecki(16), Warszawa(15), węgrowski(13), wołomiński(14), wyszkowski(13), zwoleński(15)
Ważność	od godz. 23:00 dnia 06.02.2025 do godz. 09:00 dnia 07.02.2025
Prawdopodobieństwo	70%
Przebieg	Prognozuje się zamarzanie mokrej nawierzchni dróg i chodników po opadach deszczu ze śniegiem i mokrego śniegu powodujące ich oblodzenie. Temperatura minimalna od -4°C do -1°C, temperatura minimalna przy gruncie od -5°C do -2°C.
SMS	IMGW-PIB OSTRZEGA: OBLODZENIE/1 mazowieckie (27 powiatów) od 23:00/06.02 do 09:00/07.02.2025 temp. min. od -4st. do -1st., przy gruncie do -5st., ślisko. Dotyczy powiatów: białobrzeski, garwoliński, grójecki, kozienicki, legionowski, lipski, łosicki, makowski, miński, ostrołęcki, Ostrołęka, ostrowski, otwocki, piaseczyński, przysuski, pułtuski, Radom, radomski, Siedlce, siedlecki, sokołowski, szydlowiecki, Warszawa, węgrowski, wołomiński, wyszkowski i zwoleński.
RSO	Woj. mazowieckie (27 powiatów), IMGW-PIB wydał ostrzeżenie pierwszego stopnia o oblodzeniu
Uwagi	Brak.



Instytut Meteorologii i Gospodarki Wodnej - Państwowy Instytut Badawczy
Centralne Biuro Prognoz Meteorologicznych - Wydział w Warszawie

01-673 Warszawa ul. Podleśna 61

tel: 22 5694151, kom. 781774153, fax: 022-5694151

email: meteo.wschod@imgw.pl

www: www.imgw.pl

Opracowanie niniejsze i jego format, jako przedmiot prawa autorskiego podlega ochronie prawnej, zgodnie z przepisami ustawy z dnia 4 lutego 1994r o prawie autorskim i prawach pokrewnych (dz. U. z 2006 r. Nr 90, poz. 631 z późn. zm.).

Wszelkie dalsze udostępnianie, rozpowszechnianie (przedruk, kopiowanie, wiadomość sms) jest dozwolone wyłącznie w formie dosłownej z bezwzględnym wskazaniem źródła informacji tj. IMGW-PIB.